



فریال

اولین برند رسمی تردمیل آبی در ایران



<http://www.Atpsco.ir>

چرا آب؟

خواص و مزایایی که آب میتواند به پزشکان ارائه دهد:

فشار هیدروستاتیک: (این فشار توسط مایعات برای ایجاد تعادل به

دلیل گرانش ایجاد می شود و نسبت به عمق آب اضافه می گردد)

- کمک به افزایش گردش خون و کاهش ضربان قلب و فشار شریانی
- کاهش ورم محیطی
- افزایش متابولیسم و کالری سوزی
- با افزایش فشار به قفسه سینه تهویه قلب عروق را بهبود می بخشد (fig 1)

شناوری: (بسته به ارتفاع آب مزیت های متفاوتی ایجاد می نماید)

- کاهش فشار مفاصل و عضلات دردناک
- بهبود انعطاف پذیری
- افزایش ثبات و ایستایی بدن (fig2)

دما: (دمای قابل تغییر آب باعث تاثیرات بسزایی در بدن میگردد)

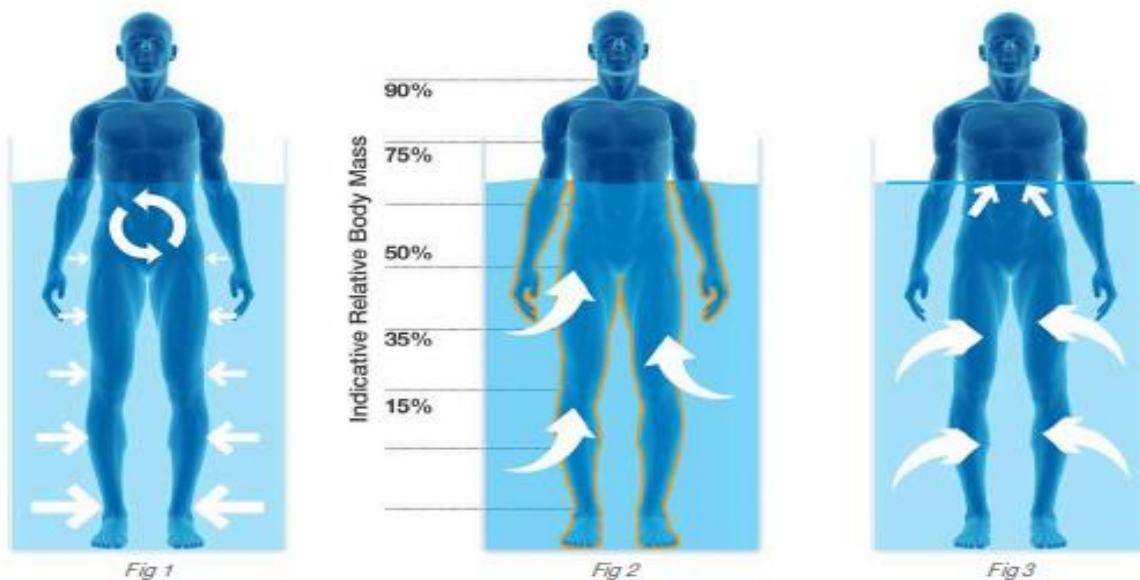
- موجب آرامش کاربر میگردد
- درد را تسکین می دهد
- گردش خون را بهبود می بخشد (fig2)

کشش سطحی: (ناحیه ای کاربران سطح آب را با بدنشان می شکنند)

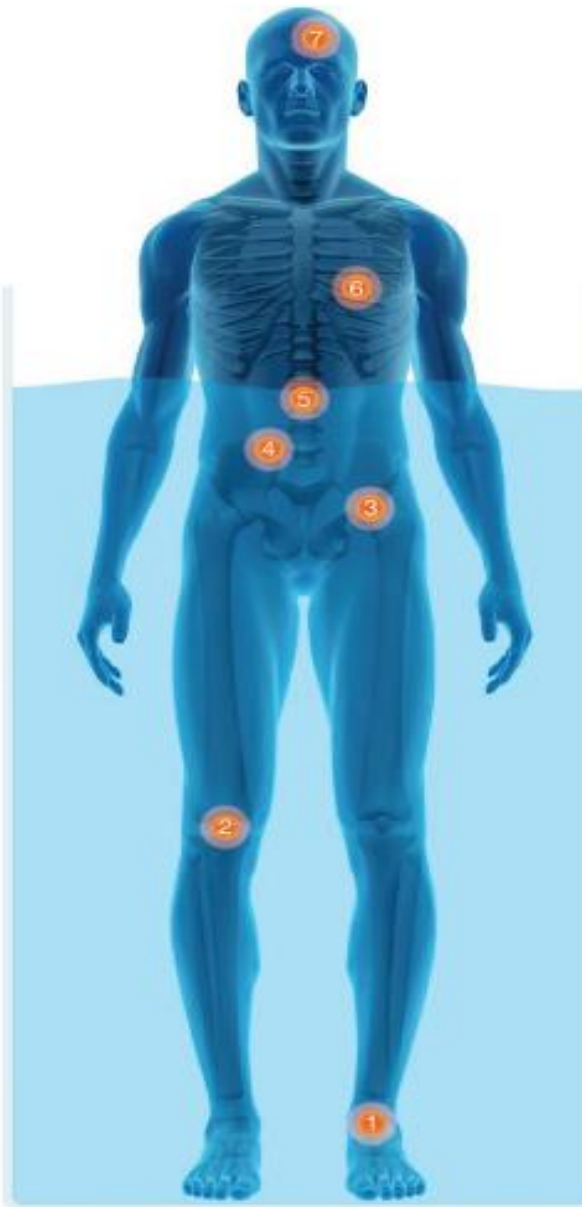
- گروههای عضلانی خاص را هدف قرار میدهد
- موجب ایجاد تعادل در بیماران خاص می شود (fig3)

مقاومت آب: (مقاومت آب در برابر نواحی غوطه ور در آب)

- حفاظت از عضلات و اندامهای ضعیف بدن
- شدت تمرینات را افزایش می دهد (fig3)



مزیت استفاده از تردمیل آبی فریال



۱. صدمات مچ پا

کاربران تردمیل های آبی کاهش ۶۰ درصدی وزن را در بدن تجربه مینمایند که بسیار مفید برای توانبخشی و بهبود اندام آسیب دیده همچون مچ پا می باشد

۲. صدمات زانو و پایین پا

بازسازی و ترمیم پس از تعویض زانو و آسیب دیدگی ساق پا از مزیت های تردمیل آبی است

۳. تعویض مفاصل ران

بیماران سالخورده پس از تعویض مفاصل ران می توانند جهت مدیریت درد و توانبخشی از طریق راه رفتن در آب گرم داخل این نوع تردمیلها به توانبخشی بپردازند

۴. کاهش وزن

تمرین در این تردمیلها باعث ارتقاء سلامتی و تناسب اندام میگردد

۵. صدمات نخاعی

سرعت پایین در تردمیل آبی باعث می شود تا بیماران اولین گامهای بهبود نواحی آسیب دیده را در محیطی آبی و کاملا تحت کنترل بردارند

۶. قلبی، عروقی و تنفسی

ورزش در آب می تواند قدرت قلبی و عروقی را بهبود بخشد و مقاومت و فشار آب به عنوان عناصر اصلی در کنار دمای صحیح آب می توانند به تناسب اندام و عضله سازی و افزایش کارایی قلبی عروقی موثر باشند

۷. سیستم عصبی

بیماران سکنه مغزی و افراد مبتلا به سایر بیماری های عصبی میتوانند در محیط آبی به یادگیری مجدد بپردازند



عضله سازی و کاهش وزن

با توجه به اینکه مقاومت آب در برابر حرکت اینرسی ایجاد می نماید ، راه رفتن و دویدن در فشار بسیاری را به عضلات تحتانی وارد می نماید که موجب عضله سازی و کالری سوزی چهار برابری نسبت به حالت بدون آب می گردد که برای استفاده بهتر از این حالت باید ارتفاع آب را تا زیر زانو تنظیم نمود



توانبخشی عضلات با استفاده از بی وزنی

زمانیکه بدن در آب غوطه ور می شود میزان بسیار زیادی از وزن کاهش می یابد که با توجه به امکان آنگیری تا ارتفاع ۱۲۵ سانتیمتری در این نوع تردمیل ها می توان حدود ۷۰ درصد از وزن بدن را کاهش داد و این قابلیت باعث بازتوانی عضلات ضعیف می گردد



توانبخشی صدمات نخاعی

کشش سطحی آب در این تردمیلها باعث کمک به حفظ تعادل فرد در هنگام راه رفتن می شود و اعتماد به نفس در هنگام راه رفتن را جهت بهبود هرچه بیشتر مصدومان نخاعی بالا می برد



اعمال تغییرات دما

با توجه به امکان تغییرات دمایی در این نوع تردمیل ها در بازه ۰-۴۰ درجه سانتی گراد ، می توان بسته به نوع بیماری و آسیب دمایی مورد نیاز را در محیط آبی مورد استفاده ایجاد نمود

مشخصات فنی تردمیل آبی X2000

- صندلی تاشو جهت انجام تمرینات بالاتنه
- ۲ عدد نازل توربوجت جهت عضله سازی
- سیستم سیر کولاسیون و تصفیه فیزیکی و شیمیایی آب

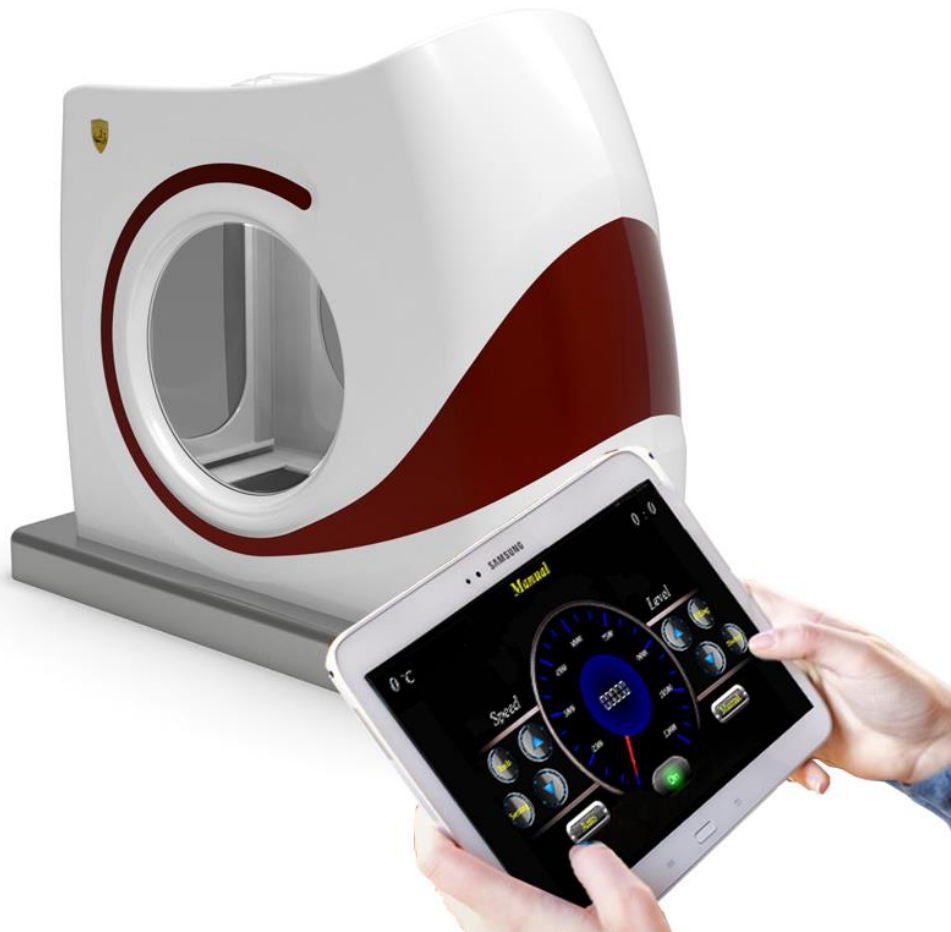
- سرعت تردمیل ۸-۰ کیلومتر بر ساعت
- حداکثر ارتفاع آبگیری ۱۲۵ سانتیمتر
- وزن بدون آب ۲۵۰ کیلوگرم
- وزن در ماکزیمم آبگیری ۲۰۰۰ کیلوگرم
- حداکثر وزن قابل تحمل ۱۸۰ کیلوگرم
- قابلیت تنظیم دمای آب تا ۳۴ درجه سانتی گراد
- ابعاد طول ۱۶۵ عرض ۸۵ ارتفاع ۱۶۰ سانتیمتر



مشخصات فنی تردمیل آبی SX2000

- صندلی تاشو جهت انجام تمرینات بالاتنه
- ۸ عدد نازل توربو جت جهت عضله سازی و لاغری
- سیستم سیرکولاسیون و تصفیه فیزیکی و شیمیایی آب
- قابلیت کنترل از طریق وای فای توسط تبلت

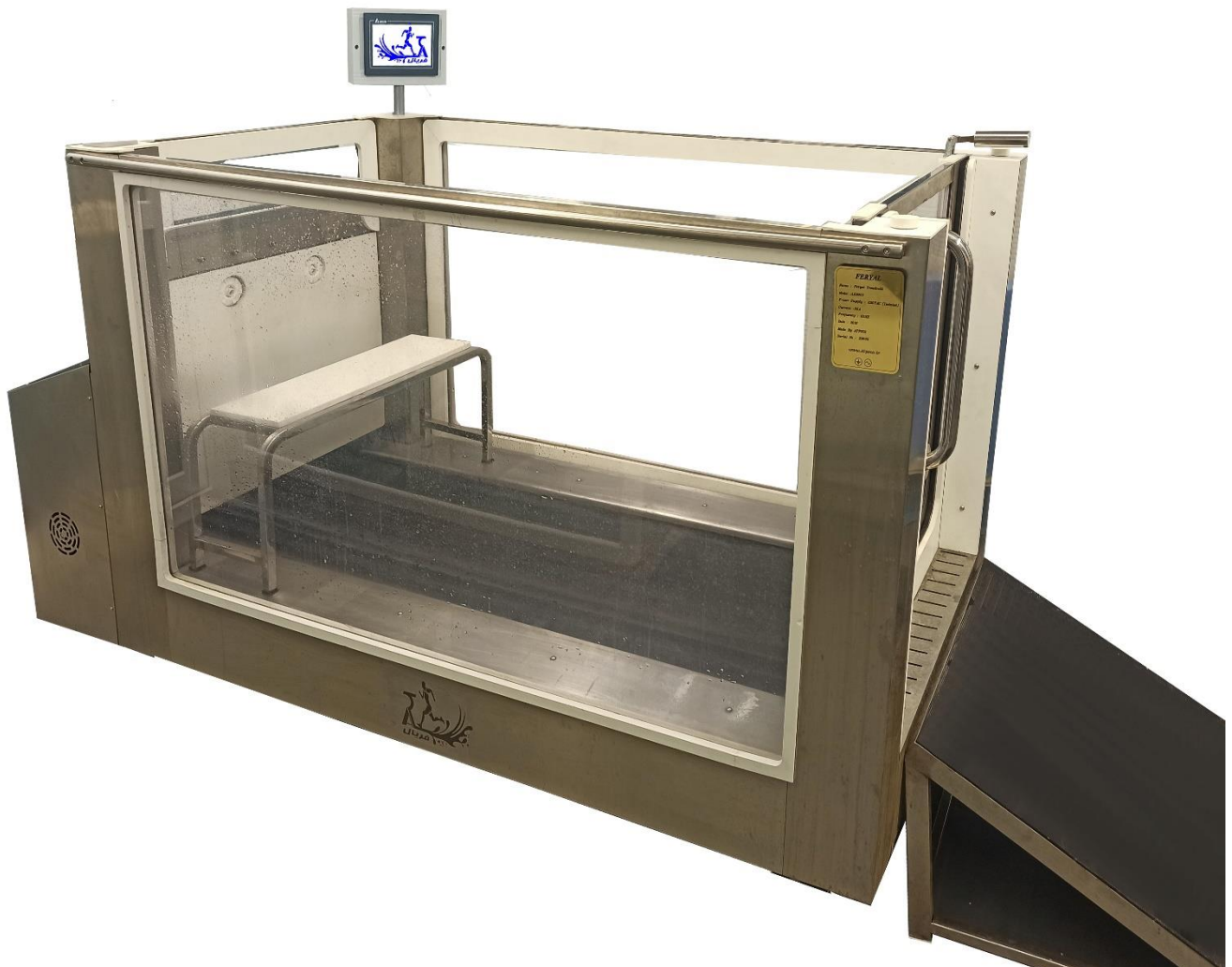
- سرعت تردمیل ۱۱-۰ کیلومتر بر ساعت
- حداکثر ارتفاع آبگیری ۱۲۵ سانتیمتر
- وزن بدون آب ۳۵۰ کیلوگرم
- وزن در ماکزیمم آبگیری ۲۰۰۰ کیلوگرم
- حداکثر وزن قابل تحمل ۲۳۰ کیلوگرم
- قابلیت تنظیم دمای آب تا ۳۴ درجه سانتی گراد
- ابعاد طول ۲۴۰ عرض ۱۱۰ ارتفاع ۱۷۰ سانتیمتر

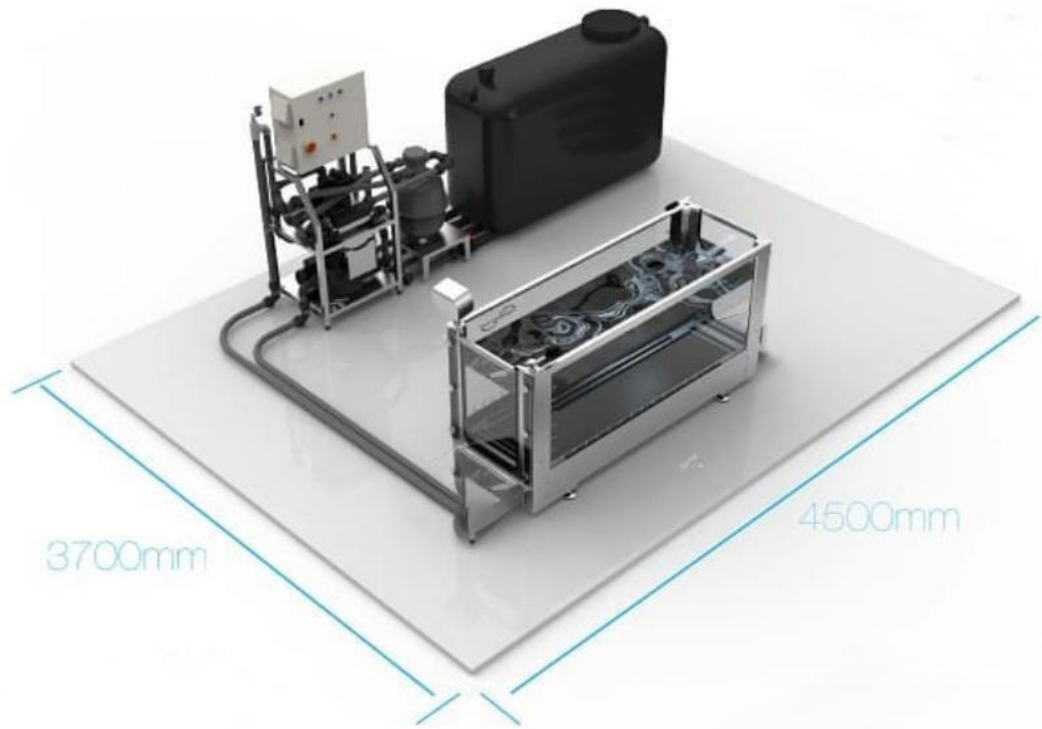


مشخصات فنی تردمیل آبی A1500

- صندلی استیل مری
- ۲ عدد نازل توربوجت
- سیستم سیر کولاسیون و تصفیه فیزیکی و شیمیایی آب

- سرعت تردمیل ۸-۰ کیلومتر بر ساعت
- حداکثر ارتفاع آبگیری ۹۰ سانتیمتر
- وزن بدون آب ۲۰۰ کیلوگرم
- وزن در ماکزیمم آبگیری ۱۵۰۰ کیلوگرم
- قابلیت تنظیم دمای آب تا ۳۴ درجه سانتی گراد
- ابعاد طول ۲۰۰ عرض ۸۵ ارتفاع ۱۱۵ سانتیمتر





نمای کلی از تردمیل آبی به همراه تجهیزات جانبی

- تاسیسات جانبی شامل:
- مخزن ذخیره آب به ظرفیت ۲۰۰۰ لیتر
- سیستم گرمایش آب
- سیستم تصفیه فیزیکی آب (کارتريج)
- پمپ استیشن
- سیستم برق و کنترل هوشمند تردمیل
- سیستم تصفیه شیمیایی آب (اوزون)

چرا ماساژ با شن داغ؟

ماساژ روی تخت با شن کوارتز دارای مزایای شگفت‌انگیزی است. دانه‌های کوچک شن کوارتز میکروماژ ثابت و محوطه‌های ماسه‌ای را به شکل قالب بدن ایجاد می‌نمایند و یک حالت پله گرم‌کننده ایجاد می‌کنند که باعث توزیع وزن بدن بصورت یکنواخت می‌گردد. سیستم گرمایش انحصاری آن به راحتی قابل تنظیم، سریع و ایمن است. دمای حاصل از غشای گرمایش باعث ایجاد محیطی خشک می‌شود که از تشکیل قالب‌ها و باکتری‌ها جلوگیری می‌کند و از این طریق بهداشتی ثابت را حفظ می‌کند.

تاریخچه شن داغ درمانی یا ماسه درمانی هزاران سال قبل به مصر باستان برمی‌گردد، جایی که از آن برای معالجه بیماری‌های التهابی و بیماری‌هایی مانند اسکولیوز استفاده می‌شد. دمای شن و ماسه باعث تسکین مایچه‌ها و کاهش تنش عصبی می‌شود و بدن را برای ماساژ درمانی آماده می‌کند. شن و ماسه گرم کوارتز گرما را حفظ کرده و به عنوان یک ماده پاک‌کننده، ضد عفونی‌کننده و قلبی‌بی در حالی که عضلات، استخوان‌ها و مفاصل را شل می‌کند عمل می‌کند. در ماساژ درمانی با شن و ماسه، شکل بدن به صورت منحصر به فرد در تخت ماساژ، شکل می‌گیرد و بدن برای اثربخشی بیشتر به طور یکنواخت گرم می‌شود



مزیت استفاده از تخت ماساژ شن داغ

مشخصات فنی:

- تسکین دردهای اسکلتی عضلانی
- تحریک جریان لنفاوی و سم زدایی بدن
- ایجاد تعرق و بهبود مفاصل
- رفع استرس، واریس و سوء هاضمه
- باز شدن کلیه رگ ها جهت ماساژ موثر
- ابعاد: طول ۲۰۰، عرض ۱۰۰، ارتفاع از زمین ۵۰ سانتیمتر
- وزن ۱۵۰ کیلو گرم
- عمق ماسه ۱۰ سانتیمتر
- سیستم گرمایش: سیرکولاسیون آب گرم

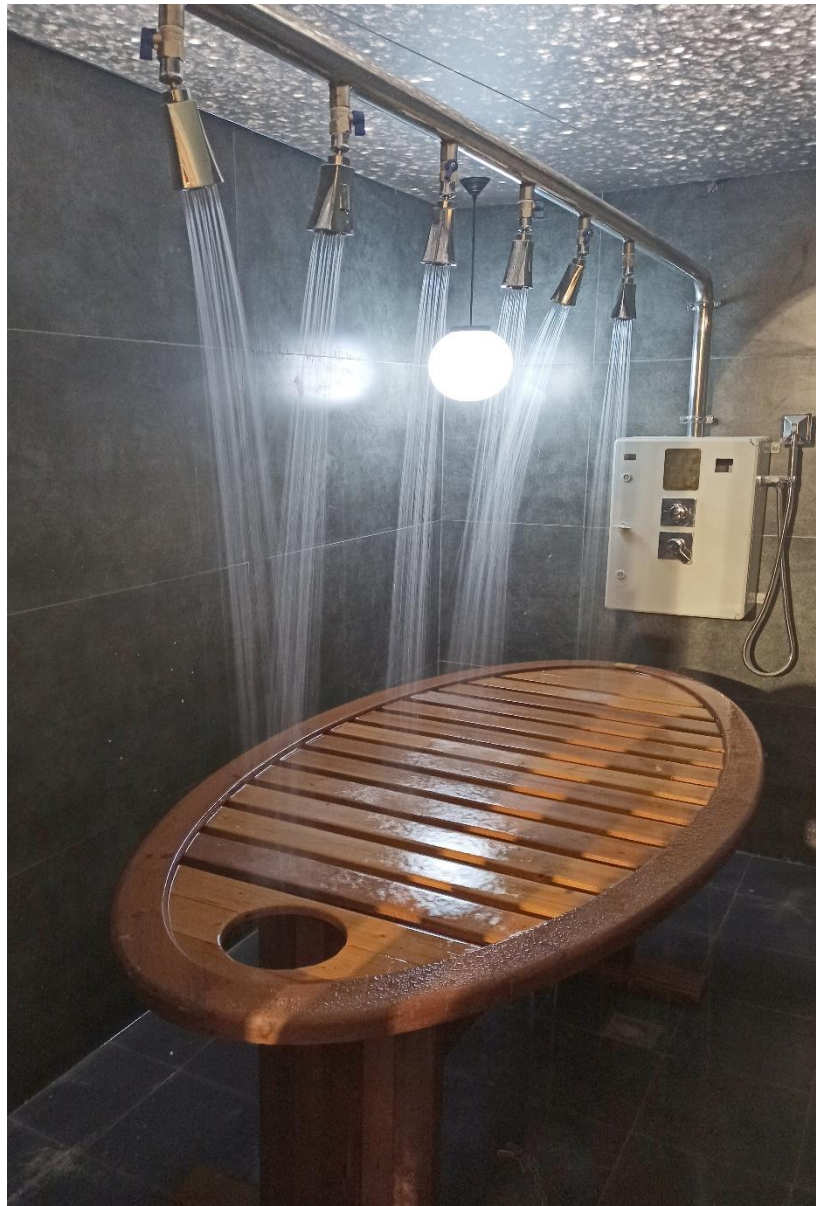


چرا ماساژ با آب؟

ماساژ در آب علاوه بر ایجاد نشاط و آرامش در شما می تواند به برداشتن فشار از روی عضلات و از بین بردن خستگی کمک شایانی نماید. در کنار اینکه با فعال سازی سیستم عصبی پاراسمپاتیک در بدن، در بهبود سیستم تنفسی و از بین بردن استرس نیز بسیار موثر است

آرامش بزرگترین هدیه ماساژ با آب

در این سیستم شما می توانید با تنظیم جهت پاشش آب توسط هر نازل، آنرا بر روی یکی از قسمتهای بدن متمرکز نمایید، تا همزمان انجام ماساژ توسط ماساژور، دیگر عضلات در حال کاهش اسپاسم و باز شدن رگ ها از طریق آب باشند. از دیگر قابلیت های این سیستم امکان تنظیم دمای آب به میزان دلخواه می باشد.





مزیت استفاده از سیستم ماساژ با آب

- فعال سازی سیستم عصبی پاراسمپاتیک
- کاهش فشار بر روی عضلات
- تسکین دستگاه تنفسی
- ایجاد آرامش و از بین بردن استرس

مشخصات فنی:

- ابعاد تخت : طول ۲۰۰، عرض ۹۰، ارتفاع از زمین ۸۵ سانتیمتر
- جنس تخت ترمو فلانند
- ۷ عدد نازل متحرک ۳۶۰ درجه ماساژور آب
- سیستم کنترل هوشمند تنظیم فشار و دمای آب

